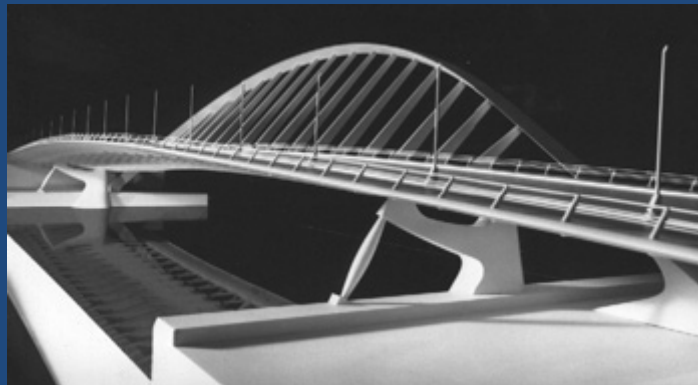


Maquettage

d'une application graphique



Maquettage d'une application graphique

Exemple : Interface pour acquisition d'images.

Matériel :

1 caméra

1 carte d'acquisition

Usage :

Initialisation et configuration des matériels.

Réglage de la camera, délimitation de la zone à visualiser, réglage de la fréquence d'acquisition, visualisation de l'image acquise et écriture sur disque.

Maquettage d'une application graphique

Caméra :

Initialisation.

Paramétrage :

Mode d'acquisition

Temps de pose

Fenêtre d'acquisition

Carte acquisition :

Initialisation.

Paramétrage :

Fréquence d'acquisition

Temps de pose

Fenêtre d'acquisition

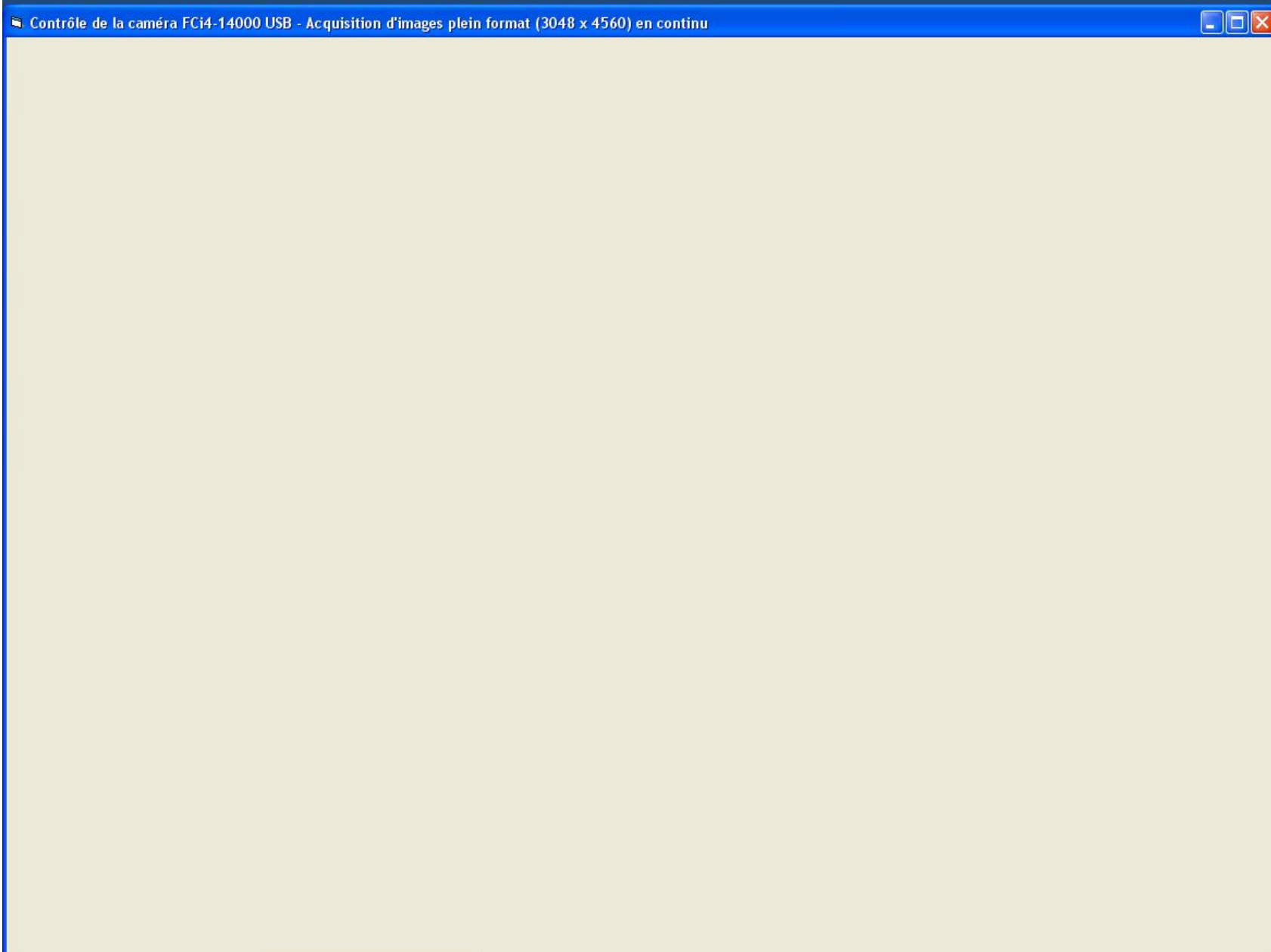
Maquettage d'une application graphique

Fonctionnement :

- ❖ Initialiser les matériels et les paramétrer suivant les besoins.
- ❖ Définir la fenêtre et le mode d'acquisition (réglage ou acquisition avec enregistrement)
- ❖ Indiquer le répertoire d'enregistrement
- ❖ Visualiser les images

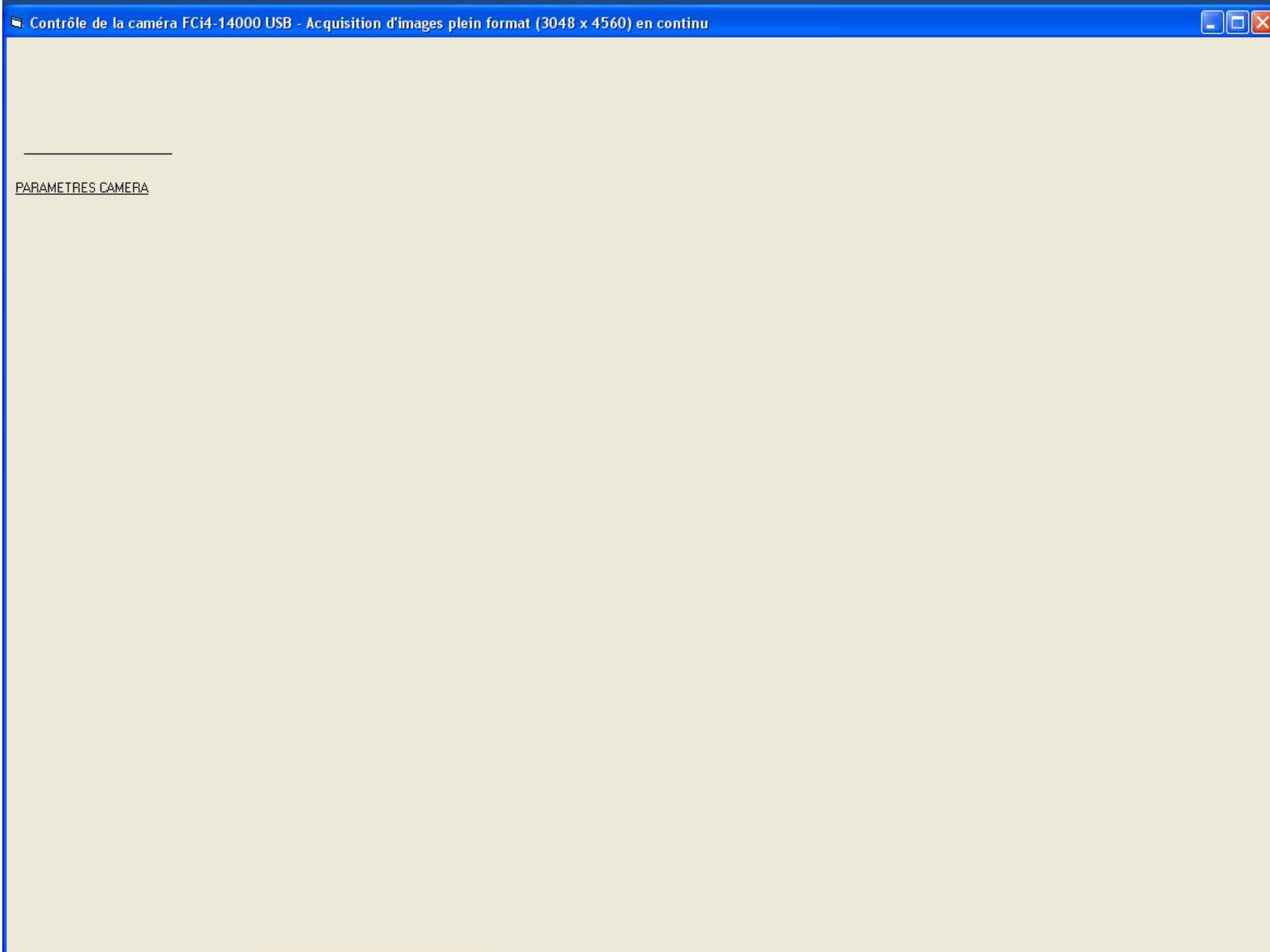
Maquettage d'une application graphique

Définition de l'interface :



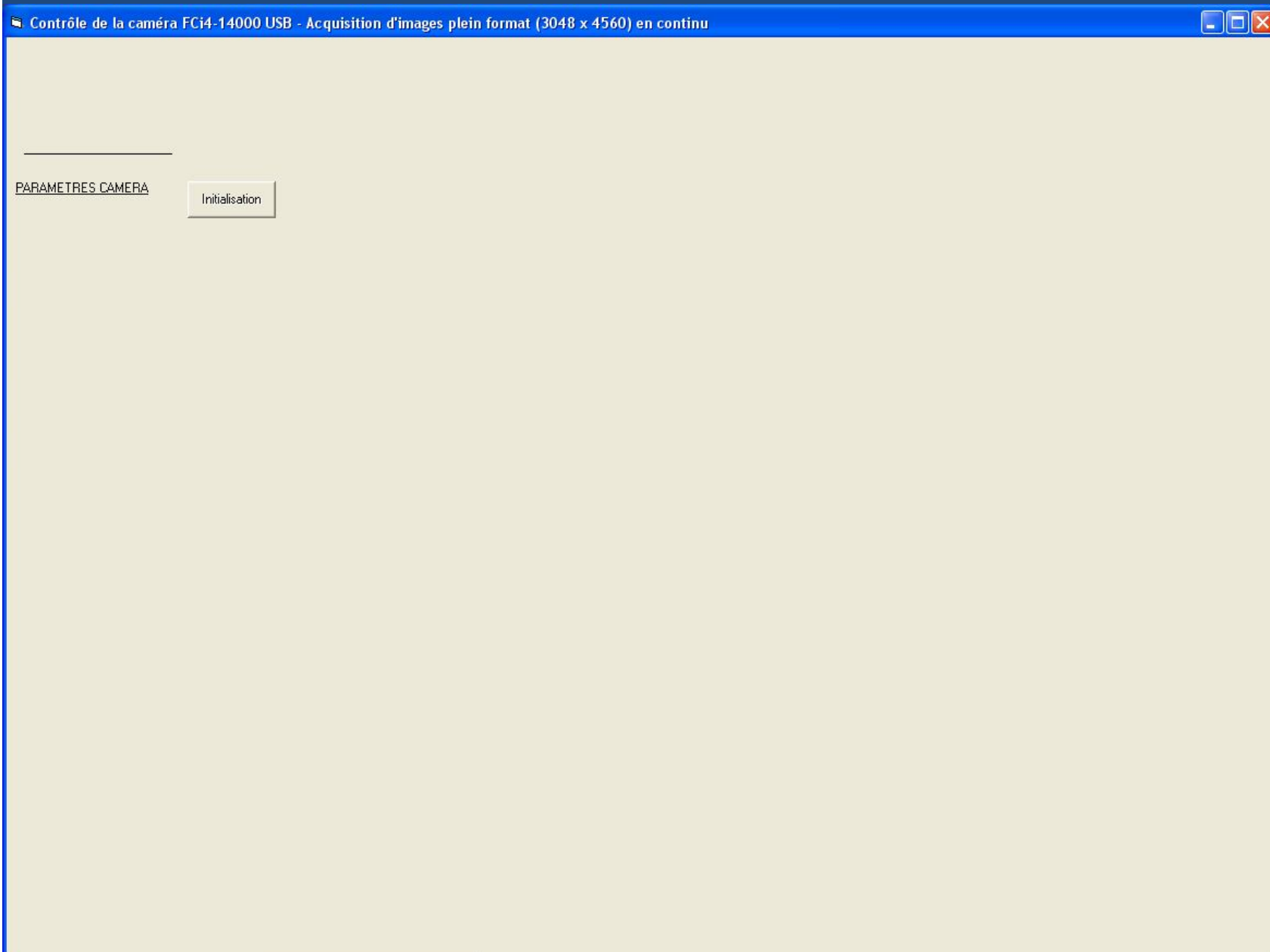
Maquettage d'une application graphique

Définition de l'interface :



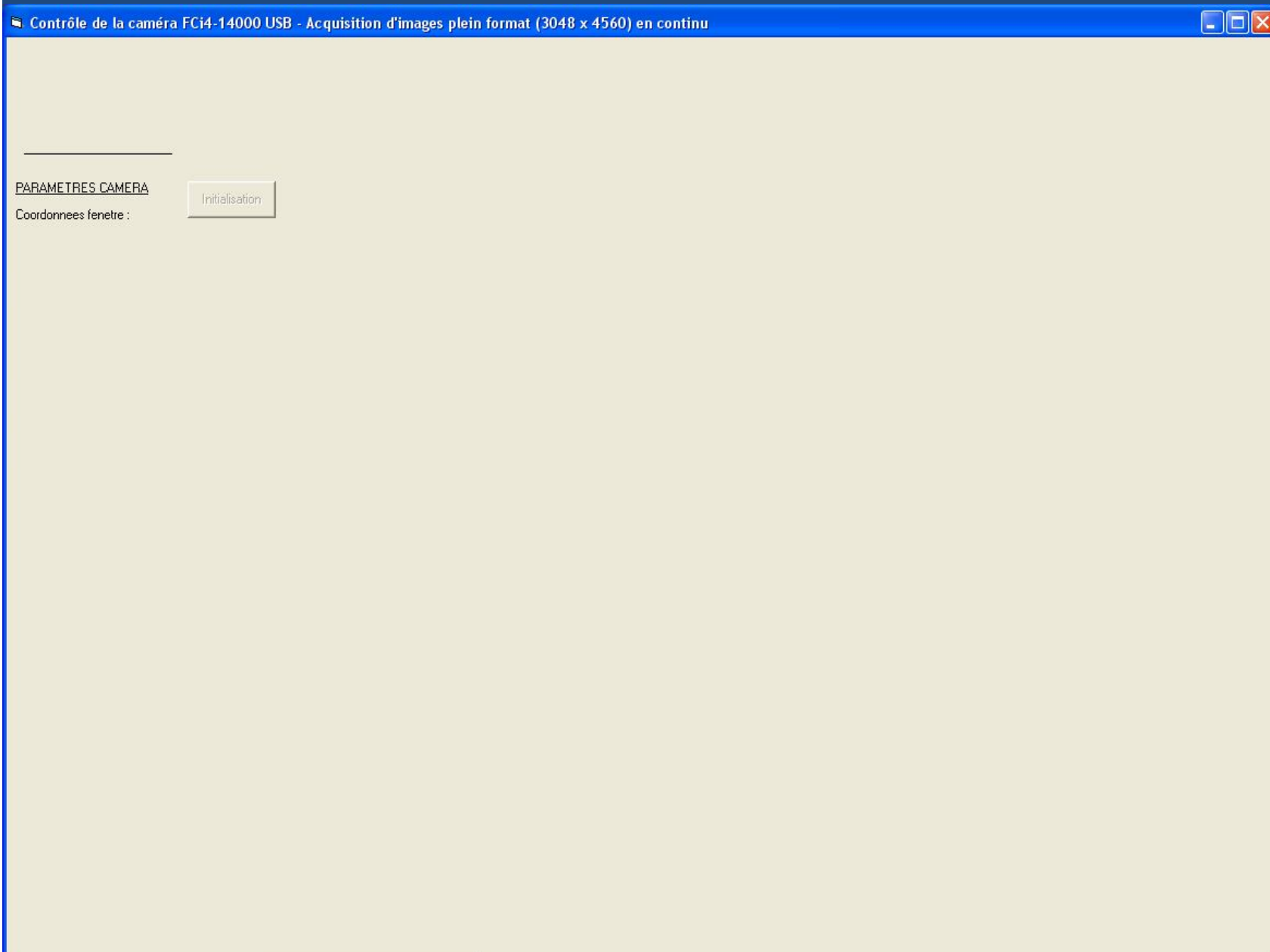
Maquettage d'une application graphique

Définition de l'interface :



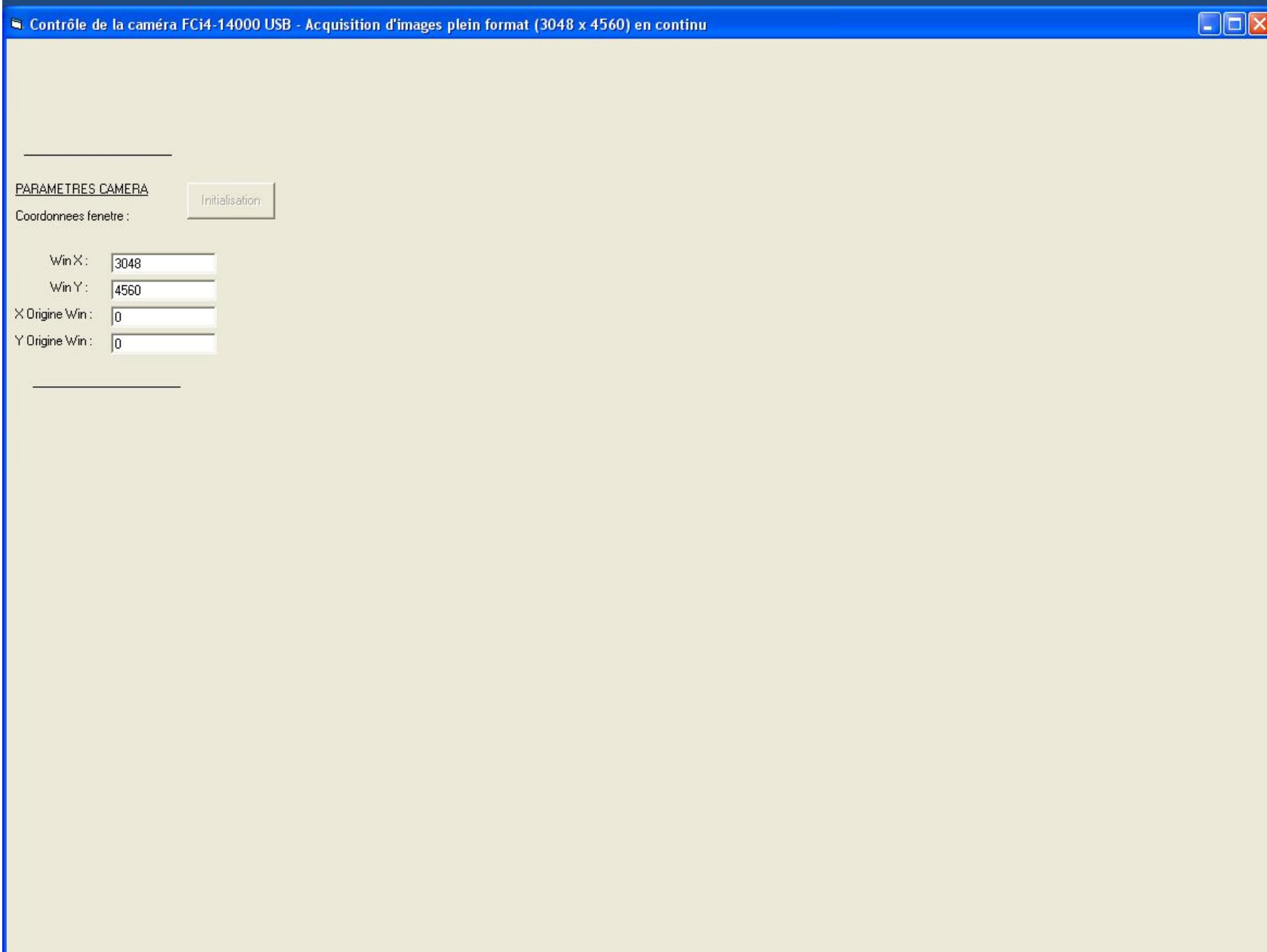
Maquettage d'une application graphique

Définition de l'interface :



Maquettage d'une application graphique

Définition de l'interface :



Maquettage d'une application graphique

Définition de l'interface :

Contrôle de la caméra FCj4-14000 USB - Acquisition d'images plein format (3048 x 4560) en continu

PARAMETRES CAMERA

Coordonnées fenetre :

Win X :

Win Y :

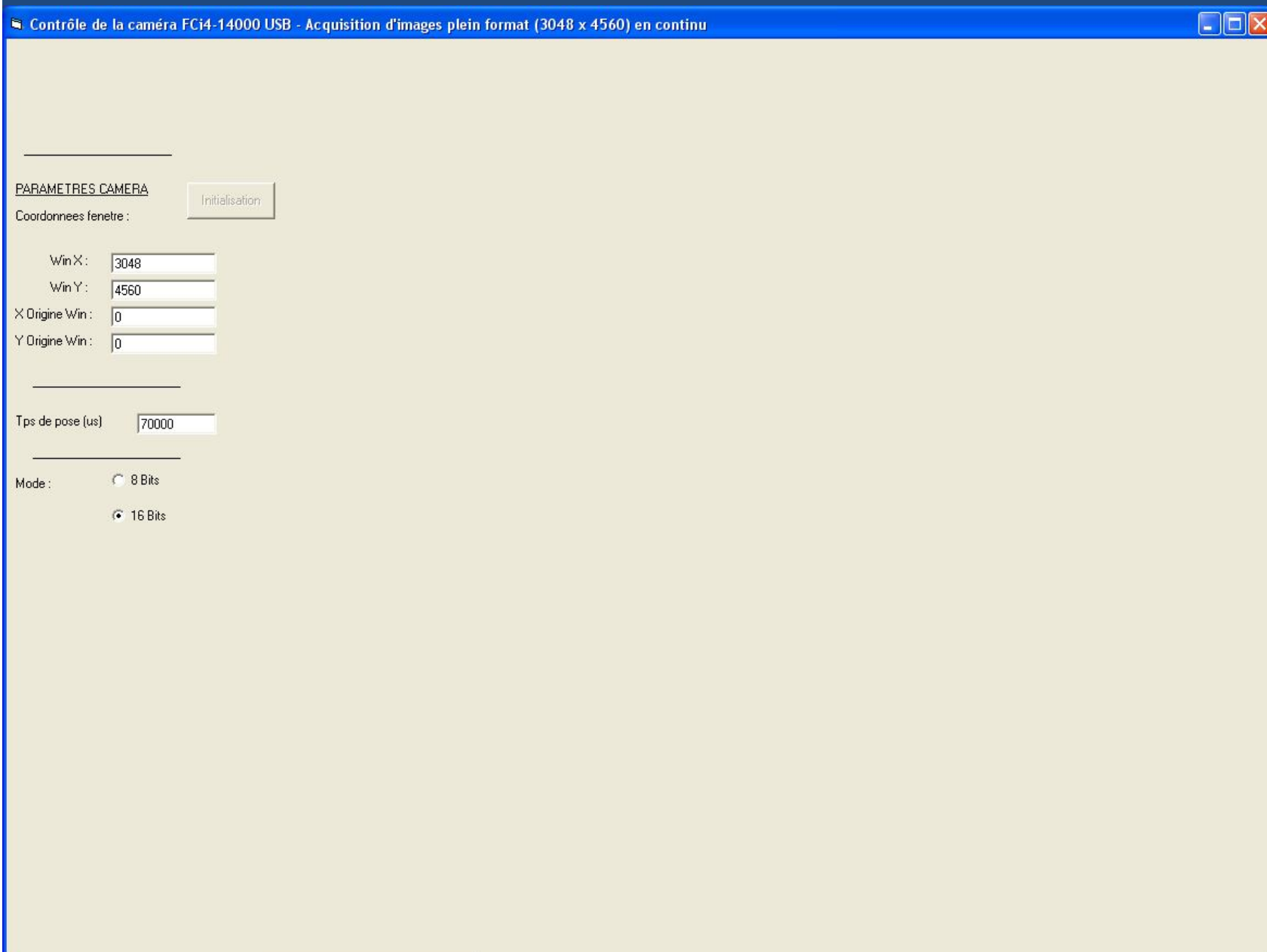
X Origine Win :

Y Origine Win :

Tps de pose (us)

Maquettage d'une application graphique

Définition de l'interface :



Contrôle de la caméra FCj4-14000 USB - Acquisition d'images plein format (3048 x 4560) en continu

PARAMETRES CAMERA Initialisation

Coordonnées fenetre :

Win X :

Win Y :

X Origine Win :

Y Origine Win :

Tps de pose (us)

Mode : 8 Bits

16 Bits

Maquettage d'une application graphique

Définition de l'interface :

Contrôle de la caméra FCj4-14000 USB - Acquisition d'images plein format (3048 x 4560) en continu

PARAMETRES CAMERA

Coordonnées fenetre :

Win X :

Win Y :

X Origine Win :

Y Origine Win :

Tps de pose (us)

Mode : 8 Bits
 16 Bits

Maquettage d'une application graphique

Définition de l'interface :

Contrôle de la caméra FCj4-14000 USB - Acquisition d'images plein format (3048 x 4560) en continu

PARAMETRES CAMERA Initialisation

Coordonnees fenetre :

Win X :

Win Y :

X Origine Win :

Y Origine Win :

Tps de pose (us)

Mode : 8 Bits

16 Bits

PARAMETRES CARTE

Maquettage d'une application graphique

Définition de l'interface :

Contrôle de la caméra FCj4-14000 USB - Acquisition d'images plein format (3048 x 4560) en continu

PARAMETRES CAMERA Initialisation

Coordonnees fenetre :

Win X :

Win Y :

X Origine Win :

Y Origine Win :

Tps de pose (us)

Mode : 8 Bits

16 Bits

PARAMETRES CARTE Initialisation

Maquettage d'une application graphique

Définition de l'interface :

Contrôle de la caméra FCj4-14000 USB - Acquisition d'images plein format (3048 x 4560) en continu

PARAMETRES CAMERA

Coordonnées fenetre :

Win X :

Win Y :

X Origine Win :

Y Origine Win :

Tps de pose (us)

Mode : 8 Bits
 16 Bits

PARAMETRES CARTE

Coordonnées fenetre :

Maquettage d'une application graphique

Définition de l'interface :

Contrôle de la caméra FCj4-14000 USB - Acquisition d'images plein format (3048 x 4560) en continu

PARAMETRES CAMERA

Coordonnees fenetre :

Win X :

Win Y :

X Origine Win :

Y Origine Win :

Tps de pose (us)

Mode : 8 Bits
 16 Bits

PARAMETRES CARTE

Coordonnees fenetre :

Win X :

Win Y :

X Origine Win :

Y Origine Win :

Maquettage d'une application graphique

Définition de l'interface :

Contrôle de la caméra FCj4-14000 USB - Acquisition d'images plein format (3048 x 4560) en continu

PARAMETRES CAMERA

Coordonnees fenetre :

Win X :

Win Y :

X Origine Win :

Y Origine Win :

Tps de pose (us)

Mode : 8 Bits
 16 Bits

PARAMETRES CARTE

Coordonnees fenetre :

Win X :

Win Y :

X Origine Win :

Y Origine Win :

Maquettage d'une application graphique

Définition de l'interface :

Contrôle de la caméra FCj4-14000 USB - Acquisition d'images plein format (3048 x 4560) en continu

Chemin et Prefixe Fichier :

PARAMETRES CAMERA Initialisation

Coordonnees fenetre :

Win X :

Win Y :

X Origine Win :

Y Origine Win :

Tps de pose (us)

Mode : 8 Bits
 16 Bits

PARAMETRES CARTE Initialisation

Coordonnees fenetre :

Win X :

Win Y :

X Origine Win :

Y Origine Win :

Maquettage d'une application graphique

Définition de l'interface :

Contrôle de la caméra FCj4-14000 USB - Acquisition d'images plein format (3048 x 4560) en continu

Chemin et Prefixe Fichier :
f:\im_test1\im

PARAMETRES CAMERA Initialisation

Coordonnees fenetre :

Win X : 3048
Win Y : 4560
X Origine Win : 0
Y Origine Win : 0

Tps de pose (us) : 70000

Mode : 8 Bits
 16 Bits

Set Camera Parameters

PARAMETRES CARTE Initialisation

Coordonnees fenetre :

Win X : 3048
Win Y : 4560
X Origine Win : 0
Y Origine Win : 0

Set Card Parameters

Maquettage d'une application graphique

Définition de l'interface :

Contrôle de la caméra FCj4-14000 USB - Acquisition d'images plein format (3048 x 4560) en continu

Chemin et Prefixe Fichier :
f:\im_test1\im Valider

PARAMETRES CAMERA Initialisation

Coordonnees fenetre :

Win X : 3048
Win Y : 4560
X Origine Win : 0
Y Origine Win : 0

Tps de pose (us) 70000

Mode : 8 Bits
 16 Bits

Set Camera Parameters

PARAMETRES CARTE Initialisation

Coordonnees fenetre :

Win X : 3048
Win Y : 4560
X Origine Win : 0
Y Origine Win : 0

Set Card Parameters

Maquettage d'une application graphique

Définition de l'interface :

Contrôle de la caméra FCj4-14000 USB - Acquisition d'images plein format (3048 x 4560) en continu

Chemin et Prefixe Fichier : f:\im_test1\im Valider

AFFICHAGE IMAGES :

PARAMETRES CAMERA Initialisation

Coordonnees fenetre :

Win X : 3048
Win Y : 4560
X Origine Win : 0
Y Origine Win : 0

Tps de pose (us) 70000

Mode : 8 Bits
 16 Bits

Set Camera Parameters

PARAMETRES CARTE Initialisation

Coordonnees fenetre :

Win X : 3048
Win Y : 4560
X Origine Win : 0
Y Origine Win : 0

Set Card Parameters

Maquettage d'une application graphique

Définition de l'interface :

Contrôle de la caméra FCj4-14000 USB - Acquisition d'images plein format (3048 x 4560) en continu

Chemin et Prefixe Fichier :
f:\im_test1\im Valider

AFFICHAGE IMAGES :
Visualisation

PARAMETRES CAMERA Initialisation

Coordonnees fenetre :

Win X : 3048
Win Y : 4560
X Origine Win : 0
Y Origine Win : 0

Tps de pose (us) : 70000

Mode :
 8 Bits
 16 Bits

Set Camera Parameters

PARAMETRES CARTE Initialisation

Coordonnees fenetre :

Win X : 3048
Win Y : 4560
X Origine Win : 0
Y Origine Win : 0

Set Card Parameters

Maquettage d'une application graphique

Définition de l'interface :

Contrôle de la caméra FCj4-14000 USB - Acquisition d'images plein format (3048 x 4560) en continu

Chemin et Prefixe Fichier : f:\im_test1\im Valider AFFICHAGE IMAGES : Visualisation 1 image

PARAMETRES CAMERA Initialisation

Coordonnees fenetre :

Win X : 3048
Win Y : 4560
X Origine Win : 0
Y Origine Win : 0

Tps de pose (us) : 70000

Mode : 8 Bits
 16 Bits

Set Camera Parameters

PARAMETRES CARTE Initialisation

Coordonnees fenetre :

Win X : 3048
Win Y : 4560
X Origine Win : 0
Y Origine Win : 0

Set Card Parameters

Maquettage d'une application graphique

Définition de l'interface :

Contrôle de la caméra FCj4-14000 USB - Acquisition d'images plein format (3048 x 4560) en continu

Chemin et Prefixe Fichier : f:\im_test1\im Valider

AFFICHAGE IMAGES : Visualisation 1 image

ACQUISITION D'IMAGES (FORMAT RAW)

PARAMETRES CAMERA Initialisation

Coordonnees fenetre :

Win X : 3048

Win Y : 4560

X Origine Win : 0

Y Origine Win : 0

Tps de pose (us) : 70000

Mode : 8 Bits

16 Bits

Set Camera Parameters

PARAMETRES CARTE Initialisation

Coordonnees fenetre :

Win X : 3048

Win Y : 4560

X Origine Win : 0

Y Origine Win : 0

Set Card Parameters

Maquettage d'une application graphique

Définition de l'interface :

Contrôle de la caméra FCj4-14000 USB - Acquisition d'images plein format (3048 x 4560) en continu

Chemin et Prefixe Fichier : f:\im_test1\im Valider

AFFICHAGE IMAGES : Visualisation 1 image

ACQUISITION D'IMAGES (FORMAT RAW) 1 image

PARAMETRES CAMERA Initialisation

Coordonnees fenetre :

Win X : 3048

Win Y : 4560

X Origine Win : 0

Y Origine Win : 0

Tps de pose (us) 70000

Mode : 8 Bits

16 Bits

Set Camera Parameters

PARAMETRES CARTE Initialisation

Coordonnees fenetre :

Win X : 3048

Win Y : 4560

X Origine Win : 0

Y Origine Win : 0

Set Card Parameters

Maquettage d'une application graphique

Définition de l'interface :

Contrôle de la caméra FCj4-14000 USB - Acquisition d'images plein format (3048 x 4560) en continu

Chemin et Prefixe Fichier : f:\im_test1\im Valider

AFFICHAGE IMAGES : Visualisation 1 image

ACQUISITION D'IMAGES (FORMAT RAW) 1 image Lancer !

PARAMETRES CAMERA Initialisation

Coordonnees fenetre :

Win X : 3048

Win Y : 4560

X Origine Win : 0

Y Origine Win : 0

Tps de pose (us) : 70000

Mode : 8 Bits

16 Bits

Set Camera Parameters

PARAMETRES CARTE Initialisation

Coordonnees fenetre :

Win X : 3048

Win Y : 4560

X Origine Win : 0

Y Origine Win : 0

Set Card Parameters

Maquettage d'une application graphique

Définition de l'interface :

Contrôle de la caméra FCj4-14000 USB - Acquisition d'images plein format (3048 x 4560) en continu

Chemin et Prefixe Fichier : f:\im_test1\im Valider

AFFICHAGE IMAGES : Visualisation 1 image

ACQUISITION D'IMAGES (FORMAT RAW) 1 image Lancer !

Nom fichier : im20080621.1206.311203.raw

PARAMETRES CAMERA Initialisation

Coordonnees fenetre :

Win X : 3048

Win Y : 4560

X Origine Win : 0

Y Origine Win : 0

Tps de pose (us) : 70000

Mode : 8 Bits

16 Bits

Set Camera Parameters

PARAMETRES CARTE Initialisation

Coordonnees fenetre :

Win X : 3048

Win Y : 4560

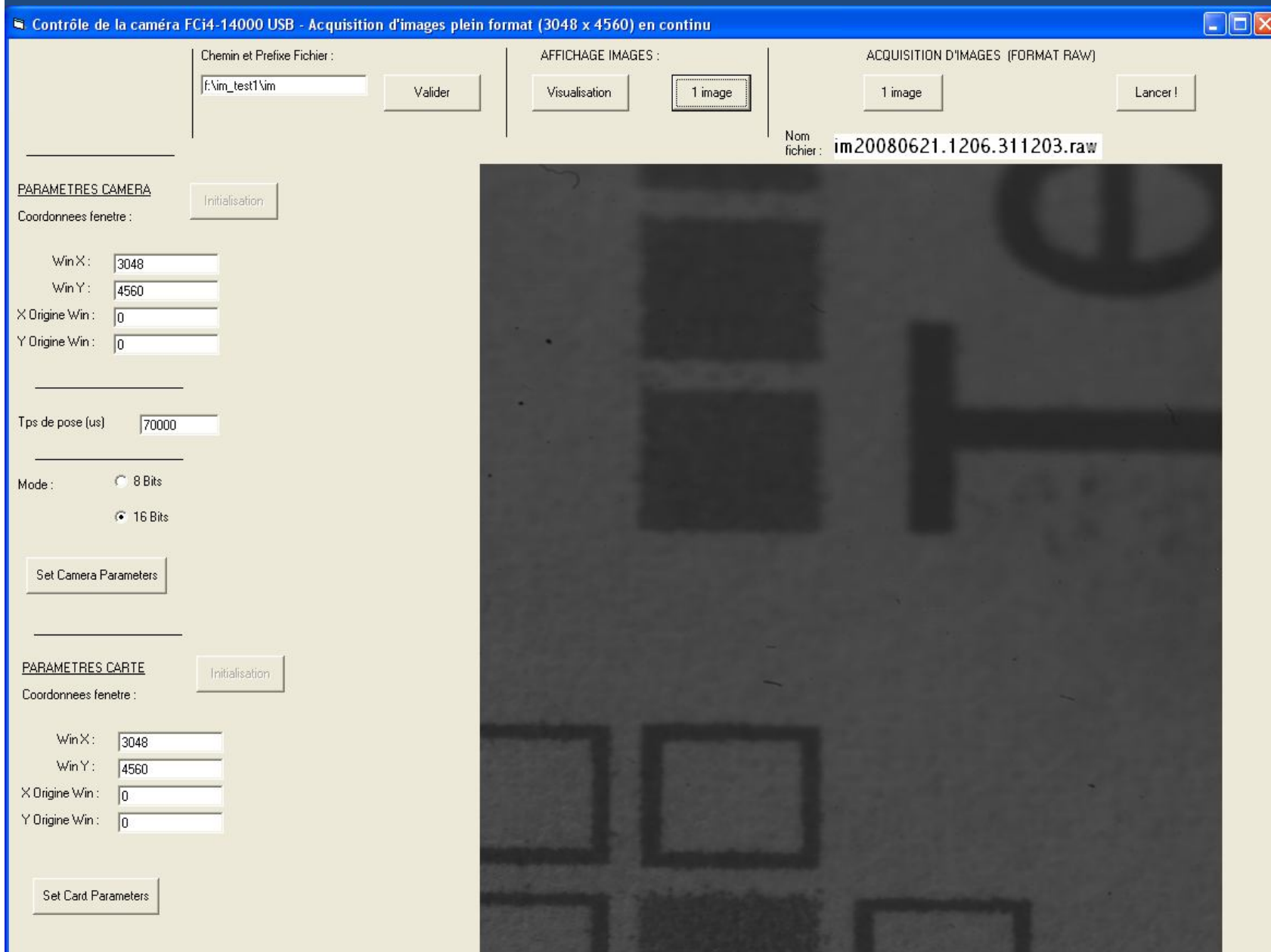
X Origine Win : 0

Y Origine Win : 0

Set Card Parameters

Maquettage d'une application graphique

Définition de l'interface :



Maquettage d'une application graphique

Conclusion

Vérifier avec les utilisateurs :

- La présence des informations nécessaires.
- Les fonctionnalités
- L'ergonomie